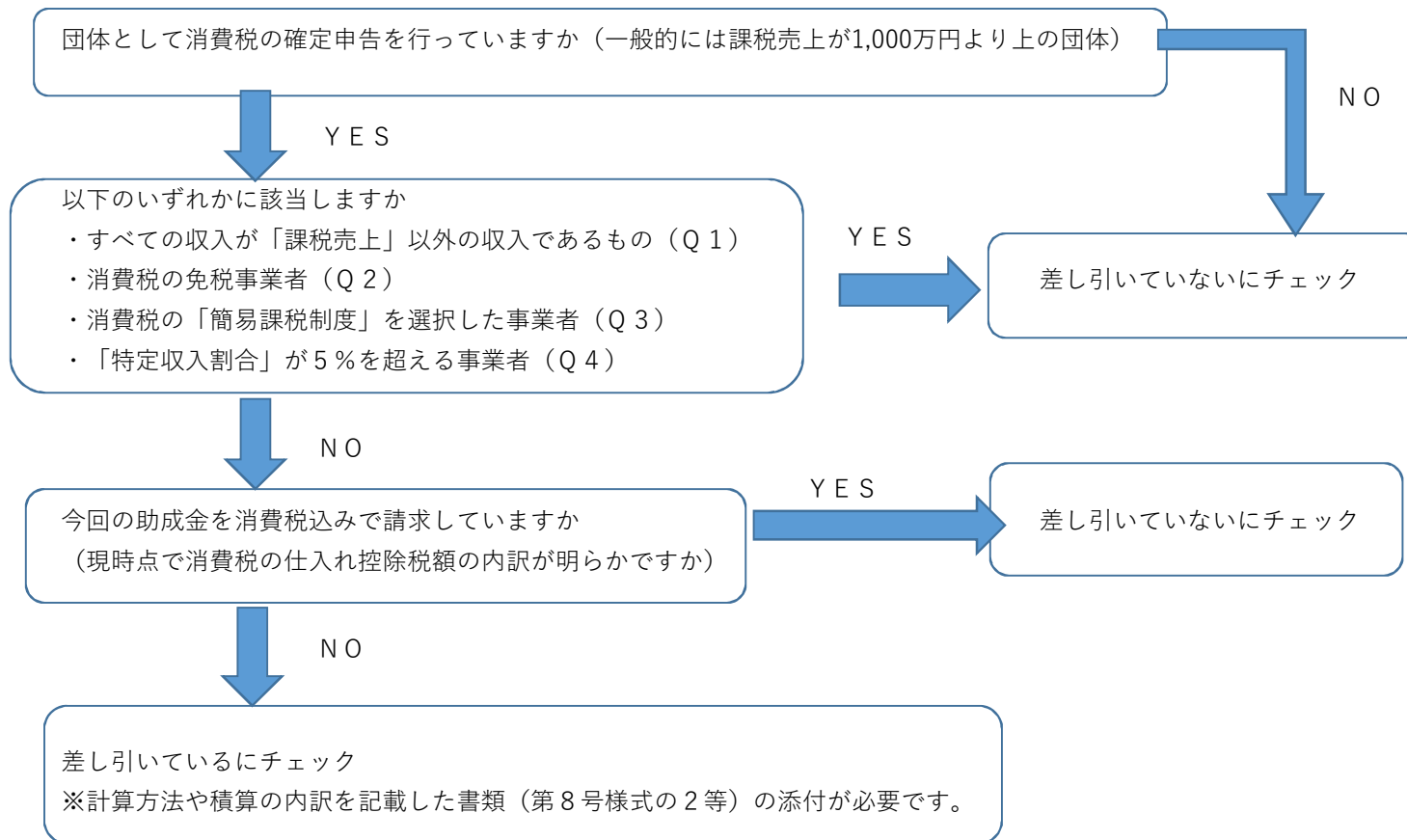


消費税仕入控除チェックフロー



【補足】 NPO法人や任意団体は消費税の確定申告の対象とならない場合がほとんどです。

(課税売上高等が1,000万円以下 (Q2参照) であつたり、補助金等の特定収入割合が5%を超える事業者 (Q4参照) が多数と考えられます)
本来確定申告をすべきか否かは、市役所では確認できないため、税務署や税理士にご確認ください。